

La escuela está situada en el Paraje San Cabao, a 10 km. de Junín de los Andes, en el área rural, Pcia. de Neuquén, Argentina. El río Chimehuín nace en el Lago Huechulafquen (en el Parque Nacional Lanín), pasa por la escuela, luego bordea la ciudad de Junín de los Andes y desemboca en otro río.

Se realizó un muestreo del agua del río Chimehuín, en diferentes sitios. Como la escuela participa del programa GLOBE, se monitorea semanalmente la calidad del agua de éste río en la costa cercana a la escuela. Se aprovechó WWMD para muestrear otros sitios del río: nacientes, escuela, distintos sitios en Junín de los Andes y en el vertido de cloacas. Este muestreo se repitió en diferentes días.

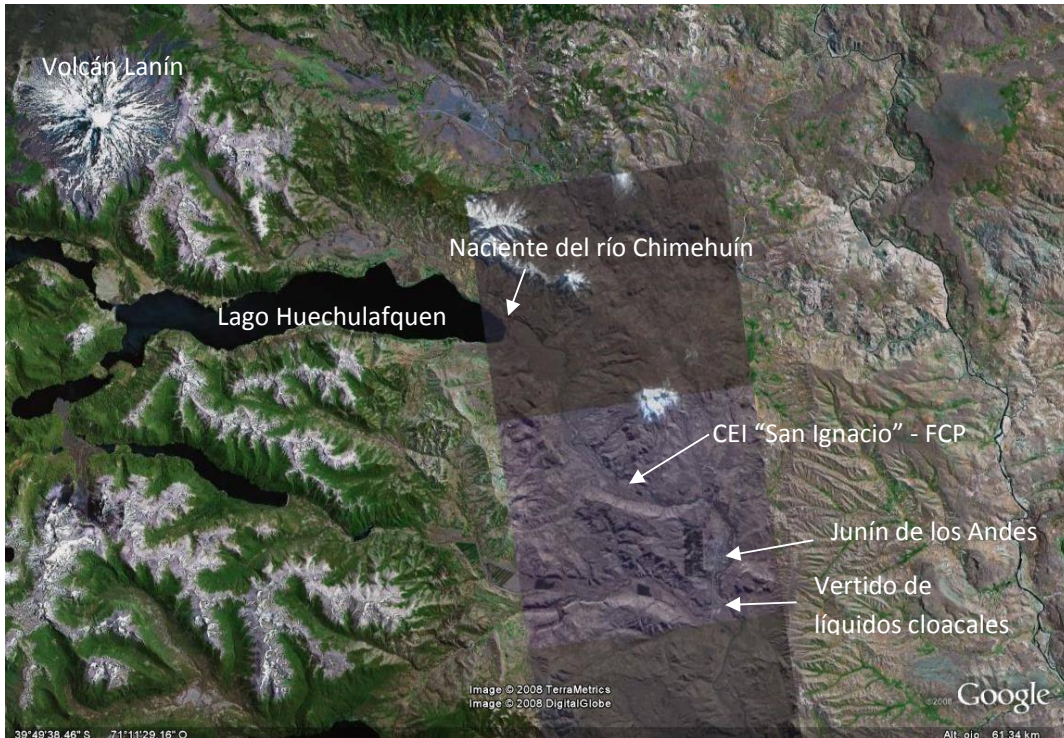


Figura 1. Sitios de muestreo en el río Chimehuín.

La población de Junín de los Andes, ha crecido mucho en los últimos años. Su abastecimiento de agua proviene del río Chimehuín. También extrae agua para la producción acuícola, agropecuaria y pequeñas industrias. Nuestra escuela extrae agua para consumo humano, de animales y riego de huertas, invernaderos y pasturas.

El río Chimehuín también tiene un uso recreativo para bañistas y pescadores deportivos de salmónidos.

Con un muestreo amplio se monitoreo la calidad para observar posibles variaciones a lo largo de su curso, pero a pesar de cruzar la ciudad de Junín de los Andes, la calidad del agua continúa siendo buena.

Del evento participaron 60 alumnos de 3° de EGB y 30 alumnos de 1° de Polimodal del CEI "San Ignacio" .